

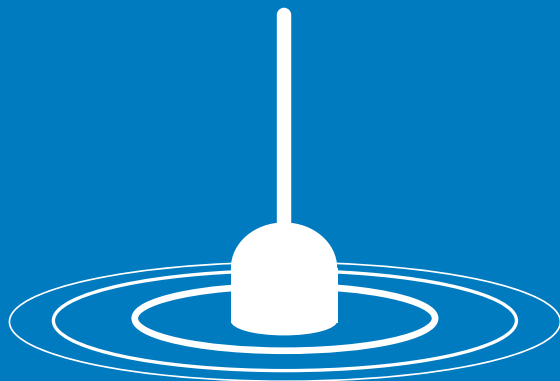
'09

entretiens  
science  
et éthique

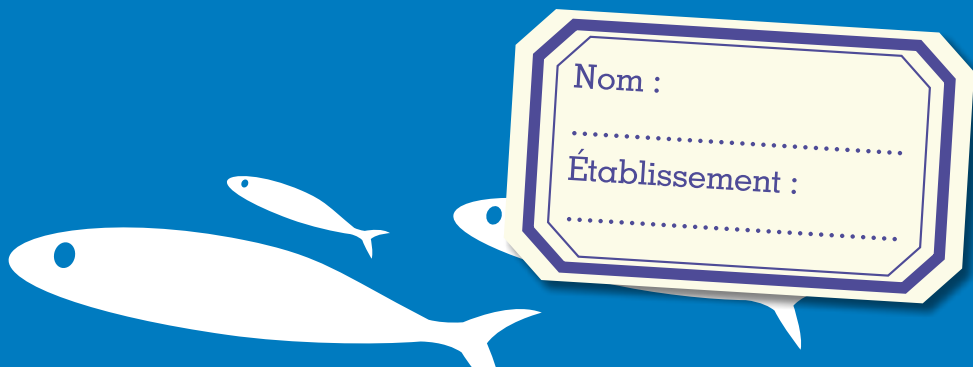
JOURNÉES

SCIENCE ET ETHIQUE DÉCOUVERTE 2009

1<sup>er</sup> et 2 octobre à Concarneau



A la pêche  
aux déchets !

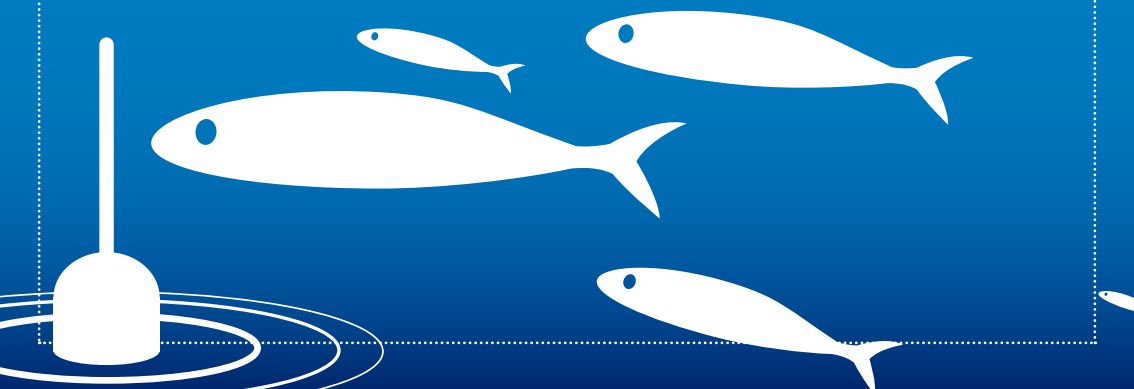


# Un co-produit est une matière créée...

... en même temps que la capture et la transformation d'un poisson : pêches accessoires (poissons capturés accidentellement), têtes de poissons, écailles,... C'est un produit inévitable, mais que l'on peut utiliser et valoriser ! En Bretagne, la pêche produit 70.000 tonnes de co-produits tous les ans.

La gestion des déchets issus de la pêche (vieux filets, huiles de fritures, chute d'emballage,...), mais aussi les déchets ménagers produits à bord des bateaux de pêche, est réglementée par des lois françaises et internationales.

Il existe de nombreuses utilisations des co-produits. Ils sont d'ailleurs très largement employés pour faire des produits de beauté, de la nourriture pour les animaux. Les scientifiques et les industriels cherchent de nouvelles applications. Peut-être qu'un jour nous roulerons et nous chaufferons avec du carburant fait à base de déchets de poissons !



# Merci les sales bêtes !

Dans un milieu naturel équilibré, les déchets organiques : restes d'animaux, végétaux morts, excréments, sont recyclés et apportent la vie. Qui fait ce travail ? Quelles sont les conditions nécessaires au bon déroulement de ce processus ?

Nous découvrirons ces héros minuscules qui transforment les déchets répugnants en trésor.

## 1. Tous les êtres vivants produisent des déchets

- Vrai
- Faux

## 2. Parmi ces 6 éléments, un seul n'est pas un déchet organique, lequel ?

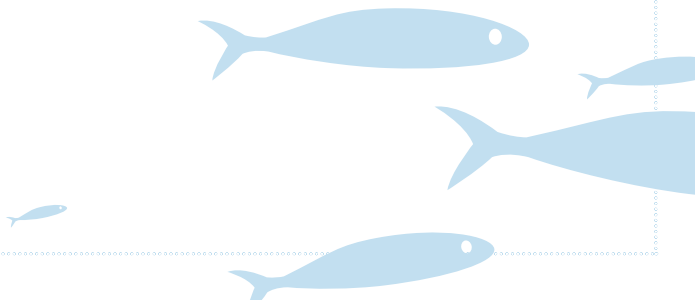
- Arête de poisson
- Algue échouée
- Chewing-gum
- Feuille morte
- Fiente de Goéland
- Allumette usagée

## 3. La mer dépose une ligne de déchets sur la plage cela s'appelle :

- La laisse de mer
- La poubelle de sable
- La jetée
- La puce de mer

## 4. Quels sont les micro-organismes capables de transformer les déchets organiques en sels minéraux ?

- Les cacativores
- Les algues microscopiques
- Les bactéries
- Les acariens



# Chaque organisme propose



## Origine des déchets et impacts sur le milieu

ANSEL

[www.asso.ansel.free.fr](http://www.asso.ansel.free.fr)



## Recyclage des déchets à bord des bateaux

CEFCM [www.cefcm.fr](http://www.cefcm.fr)



## Merci les sales bêtes !

Cap vers la nature !

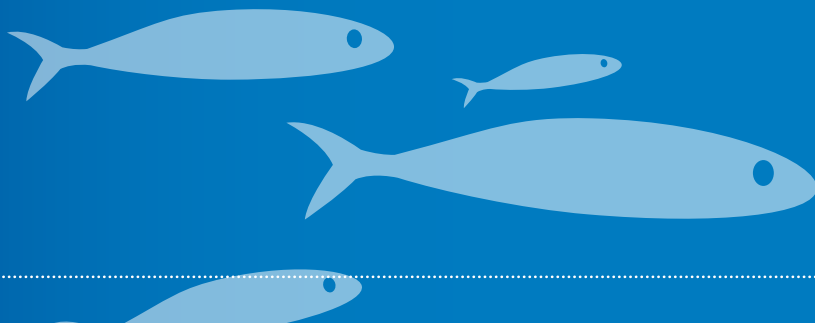
[www.cap-vers-la-nature.org](http://www.cap-vers-la-nature.org)



## La vie des déchets

Conserverie Gonidec - Les Mouettes d'Arvor

[www.gonidec.com](http://www.gonidec.com)



# lois pour un environnement préservé

- Loi du 13 juillet 1975 : principe du pollueur payeur. Les collectivités locales ont la charge de gérer la collecte des déchets ménagers.
- Décret du 1er avril 1992 et Loi du 13 juillet 1992 : cahiers réglementaires pour l'information du public sur la gestion des déchets ménagers, encouragement du principe de décharges certifiées pour les déchets ultimes et obligation pour l'entreprise qui met en vente un produit emballé de contribuer à la valorisation de son emballage. Eco-Emballages et Adelphe sont créés.
- Concurrence internationale du 28 avril 1998 : annonce les étapes des différents traitements des déchets pour l'an 2002 : le tri de base est valorisable par recyclage des matières ou par recyclage biologique.
- Régulation européenne 2002/96/CE du 27 janvier 2002, transposée en droit français le 20 juillet 2002 : les DEEE (Déchets d'Équipement Électrique et Électronique) sont collectés via le tri par les organismes ou les collectivités locales dans les déchèteries. Le 9 août 2008 : quatre éco-organismes (ECO-SYSTEMES, EcoLogic, ERP European Recycling Platform et Recyrium) sont agréés et coordonnés par OCA organisme agréé coordinateur national.
- Arrêté ministériel du 11 octobre 2005 : interdiction de commercialiser et de distribuer des sacs et emballages en plastique non biodegradables en France à partir du 1er janvier 2010.
- Décret d'application du 2 mars 2006 : invite les amateurs d'imprimés non sollicités à contribuer à leur élimination.

**Exposition**  
**« Paris(s) sur le Tri »**  
 3B Conseils [www.3bconseils.com](http://www.3bconseils.com)

## Tout est bon dans le poisson... ou comment valoriser les rejets et les déchets

Marinarium [www.mnhn.fr/mnhn/conc/index3.htm](http://www.mnhn.fr/mnhn/conc/index3.htm)



## Les déchets en folie

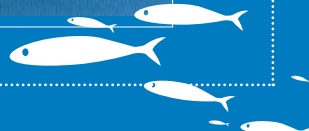
Musée de la pêche <http://filetsbleus.free.fr/concern/musee.htm>



## Dégustation de produits à base de poissons

Lycée des métiers Hôtellerie  
 et Restauration site Saint Marc - Trégunc

<http://pagesperso-orange.fr/stjo/stmarc/index.html>



# Trouve le temps de décomposition en mer de quelques déchets :

## **Une allumette**

- 2 - 5 semaines
- 3 - 14 mois
- 1 - 6 ans

## **Un journal**

- 4 - 10 jours
- 6 semaines
- 1 - 3 mois

## **Un filet de pêche en nylon**

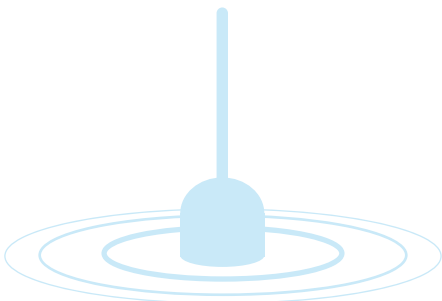
- 50 ans
- 600 ans
- 1000 ans

## **Un trognon de pomme**

- 2 - 3 semaines
- 1 - 5 mois
- 6 - 11 mois

## **Une bouteille en verre**

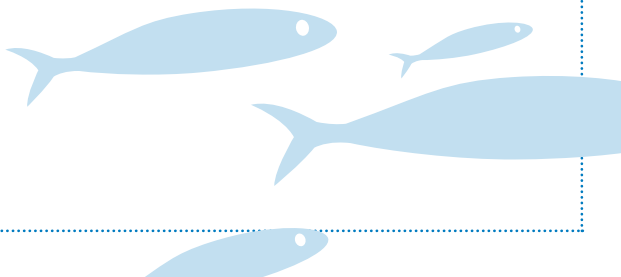
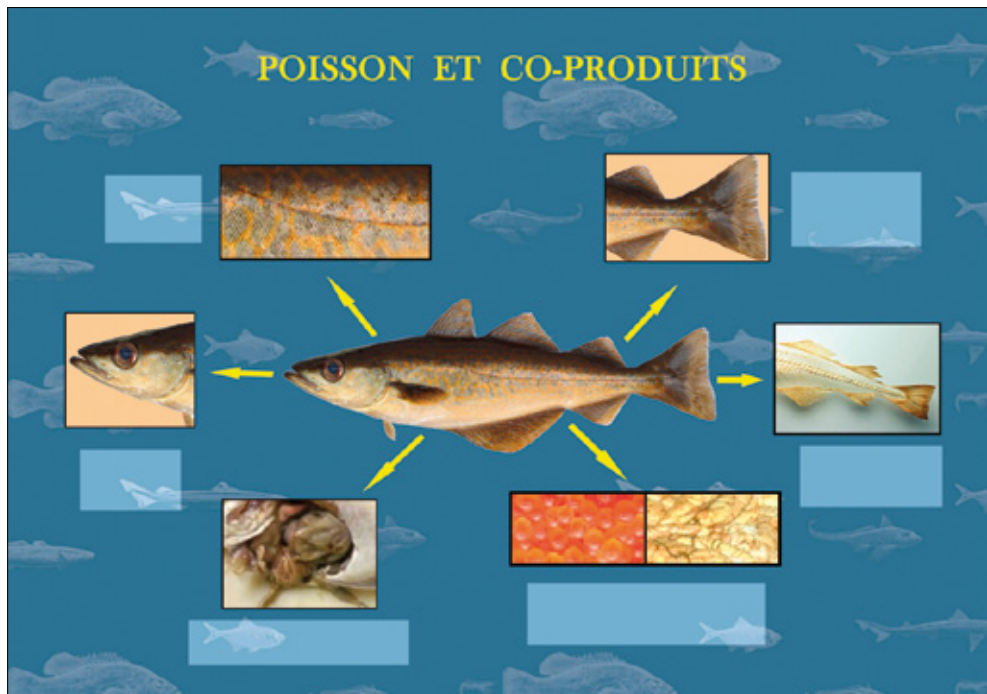
- 300 ans
- 900 ans
- On ne sait pas



# Le Marinarium

Tout est bon dans le poisson...  
ou comment valoriser les rejets et les déchets

Nomme les parties des poissons qui sont réutilisées et dans quelle proportion.



# As-tu bien tout retenu ?

## 1. Qui suis-je ?

Je peux être rose, bleu, vert, mauve

Tu m'utilises tous les jours

Dans la mer, il me faut deux semaines pour me dégrader

## 2. Combien de tonnes de déchets de poissons la conserverie « Les Mouettes d'Arvor » produit-elle par an ?

- 20 tonnes
- 200 tonnes
- 2000 tonnes

## 3. Les sels minéraux sont indispensables à la vie des :

- Animaux  Oui  Non
- Végétaux  Oui  Non

## 4. Dans les grandes profondeurs des océans, les déchets organiques qui tombent en pluie sont à la base de la chaîne alimentaire.

- Vrai
- Faux

## 5. Quelle quantité de poissons (et invertébrés) est produite par an dans le monde par la pêche et l'aquaculture ?

- 130 kg
- 130 millions de tonnes
- 13 tonnes

## 6. Quelle proportion de poissons pêchés en Atlantique Nord est rejetée directement en mer ?

- 1/2
- 1/4
- 1/8

## 7. Que peut-on faire avec les estomacs et intestins de poissons ?

- Des tripes
- De l'huile
- Du fromage

Les Journées Science et Ethique découverte de Concarneau sont organisées avec le soutien de :



Pour les plus grands les **ENTRETIENS SCIENCE ET ÉTHIQUE** ou *le devoir de parole* le jeudi 15 et le vendredi 16 octobre 2009 à Océanopolis, Brest

## Renseignements et inscriptions

3B Conseils / [www.science-ethique.org](http://www.science-ethique.org) / 02 98 41 46 05

Blog sur les énergies de la mer : <http://energiesdelamer.blogspot.com>

Blog des entretiens Science et Ethique : <http://science-ethique.blogspot.com>

